

So schützen wir uns im Skigebiet.



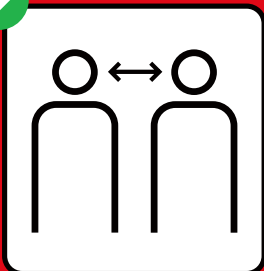
PRÄVENTION



Bei Krankheitssymptomen zu Hause bleiben und den Arzt benachrichtigen
Lassen Sie sich testen!



Einhalten der Hygieneregeln des BAG



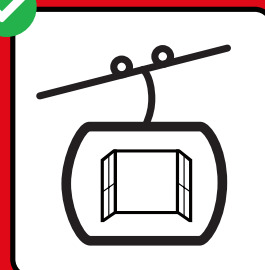
Distanz halten
Wenn immer möglich 1,5m Abstand
Obligatorisch in allen Wartezonen



Maskenpflicht beim Anstehen, auf Liften, in Bahnen und Gondeln

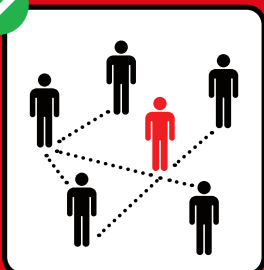


Alle geschlossenen Fahrmittel werden mit maximal 2/3 der Plätze besetzt

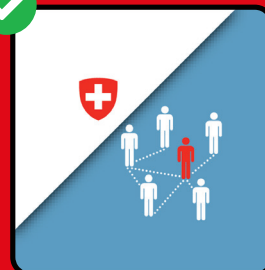


Alle geschlossenen Fahrmittel während der Fahrt lüften

INFEKTIONSKETTEN STOPPEN



Zur Rückverfolgung wenn immer möglich Kontaktdaten angeben



Die SwissCovid App auf dem Mobiltelefon installieren

www.bag-coronavirus.ch



Seilbahnen Schweiz
Remontées Mécaniques Suisses
Funivie Svizzere
Pencicularas Svizras

Liebe Gäste, wir sind gemäss Verordnung des Bundesrats verpflichtet, die Covid-Massnahmen des Unternehmens umzusetzen und zu kontrollieren. Wir weisen Sie darauf hin, dass Sie bei Missachtung Ihrer Pflichten aus dem Skigebiet verwiesen werden können.